



WÓJT GMINY BOBOWA

Nr. 341/5/08

Bobowa, dnia 23.06.2008 r

Wszyscy uczestnicy

biorący udział w przetargu na zadanie „**Termomodernizacja Zespołu Szkół Nr 1 w Bobowej Szkoła Podstawowa i Gimnazjum**”. Odpowiadając na pismo z dnia 20.06.2008 jednego z wykonawców o udzielenie wyjaśnienia dotyczącego w/w przetargu – Zamawiający informuje:

Pytanie 1: W specyfikacji w formie tabeli przedstawione są wymiary okien i oznaczenie ich pewnym symbolem, a na kolejnych stronach przedstawiony jest wygląd i sposób otwierania stolarki okiennej do wbudowania. Brak jest powiązania pomiędzy tymi zagadnieniami.

W związku z powyższym proszę o dokładne sprecyzowanie jaki jest sposób otwierania i jak wygląda okno o danym symbolu (symbole z tabeli O1,O2,O3,O4,O5,O6,O7,O8,OS)

Odp: Wyjaśnienie zostanie załączone w piśmie oraz na stronie internetowej Urzędu Gminy Bobowa w formie zestawienia.

Pytanie 2: Proszę o określenie szczegółów odnośnie wyglądu drzwi. Jaka powinna być szyba, czy ma być samozamykacz, antaba, czy mają być jakieś okucia.

Odp: Szyba bezpieczna współczynnik V szyby 1,10 (m²*K). Stolarka drzwiowa przeznaczona do wymiany o wyglądzie jak podano w załączonej kolorystyce.

Zamontować samozamykacz podwójne zamykanie, antaba mała.

Pytanie 3: W przypadku modernizacji c.o. podane są grzejniki typu FAVIER.

Po zaczerpnięciu informacji w punkcie specjalistycznym dowiedzieliśmy się, że tego typu grzejniki są już nie dostępne (stary typ). Proszę o podanie jaki rodzaj grzejników należy zastosować z typu obecnie dostępnego.

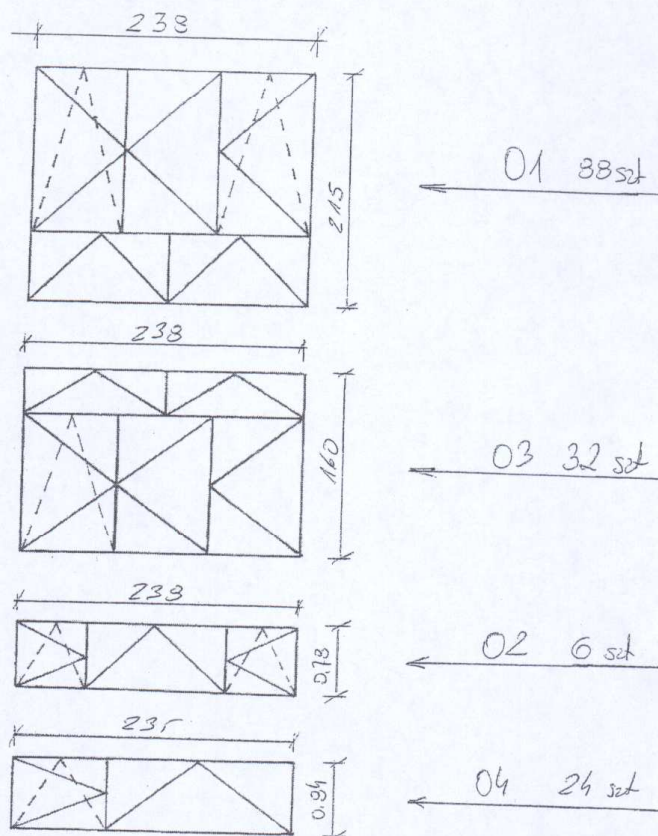
Odp: Policzyć grzejniki stalowo płytowe podwójne

Z poważaniem

Załącznik:

1) Zestawienie

Wygląd i sposób otwierania stolarki okiennej do wbudowania – Budynek Szkoły
Podstawowej w Bobowej



UWAGA:

Stolarka okienna PCV kolor biały, współczynnik V szyby 1.10 W ($m^2 \cdot K$). Profil pięciokomorowy, szyba zespolona wypełniona gazem, powłoka niskoemisyjna.

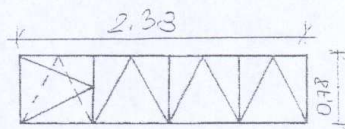
Sposób otwierania : rozwierane, uchylno-rozwieme, uchylne.

Przed przystąpieniem do wyceny wykonawca dokona szczegółowych pomiarów stolarki okiennej oraz ilości okien do zamontowania.

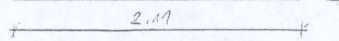
38-350 Bobowa, Bobowa 57

tel./fax. +48 018 35-14-300, +48 018 35-14-034

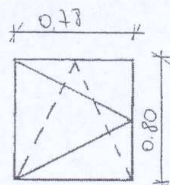
e-mail: ug@bobowa.pl strona internetowa: www.bobowa.pl



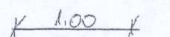
← OS 2 szt



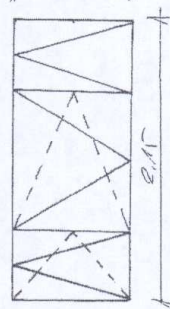
← OS 1 szt



← OS 3 szt



← OS 2 szt



UWAGA:

Stolarka okienna PCV kolor biały, współczynnik V szyby 1.10 W (m²*K). Profil pięciokomorowy, szyba zespolona wypełniona gazem, powłoka niskoemisyjna.

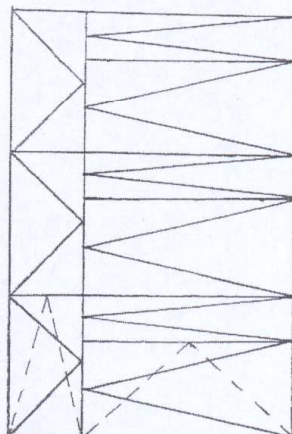
Sposób otwierania : rozwierane, uchylno-rozwierne, uchylne.

Przed przystąpieniem do wyceny wykonawca dokona szczegółowych pomiarów stolarki okiennej oraz ilości okien do zamontowania.

38-350 Bobowa, Bobowa 57

tel./fax. +48 018 35-14-300, +48 018 35-14-034

e-mail: ug@bobowa.pl strona internetowa: www.bobowa.pl



← SALA GIMNASTYCZNA

UWAGA:

Stolarka okienna PCV kolor biały, współczynnik U szyby 1.10 W (m²*K). Profil pięciokomorowy, szyba zespolona wypełniona gazem, powłoka niskoemisyjna.

Sposób otwierania : rozwierane, uchylno-rozwierno. uchylne.

Przed przystąpieniem do wyceny wykonawca dokona szczegółowych pomiarów stolarki okiennej oraz ilości okien do zamontowania.

38-350 Bobowa, Bobowa 57

tel./fax. +48 018 35-14-300, +48 018 35-14-034

e-mail: ug@bobowa.pl strona internetowa: www.bobowa.pl